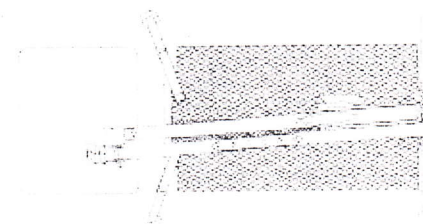
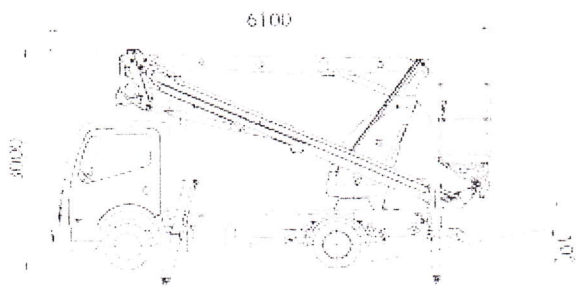
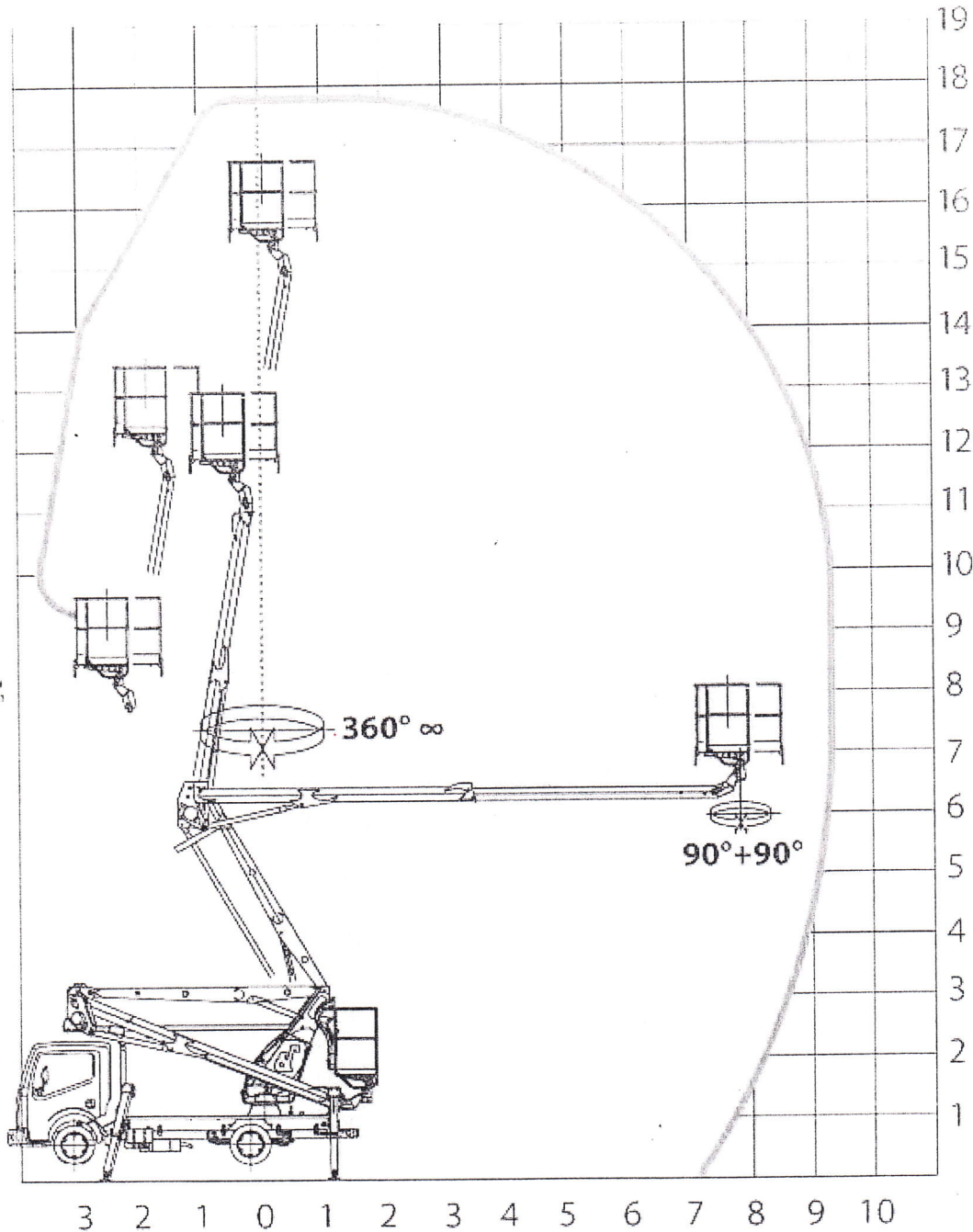


189 SNAKE

snake 189 smart

AREA DI LAVORO E FIGURINI



OIL&STEEL SPA
Via Verdi 22
41018 San Cesario Sul Panaro
Modena - Italy

Soggetta a direzione e coordinamento
di PM Group spa società a socio unico
Registro imprese di Modena R.E.A. n. 282202
Tel. +39 059 936811 Fax +39 059 936413

CAP. SOC. i.v. 362.400,00 €
C.F./P.IVA 02313650364
www.oilsteel.com - info@oilsteel.com

CARATTERISTICHE E PRESTAZIONI

Altezza max. di lavoro
Sbraccio max. di lavoro
Portata massima
Dimensioni del cestello in alluminio
Comandi in esecuzione
Rotazione torretta
Rotazione cestello
Stabilizzazione
Lunghezza macchina
Altezza macchina
Larghezza macchina
P.T.T. minimo per l'installazione

m 18/2 operatori
 m 9/2 operatori
 Kg 200/2 operatori
 1400 x 700 xh 1100 mm
 Idraulica
 360°
 90° destra + 90° sinistra
 N° 4 stabilizzatori cassonati ad A
 6100 mm
 3000 mm
 2100 mm
 3,5 ton

OPTIONAL DISPONIBILI A RICHIESTA

- Barra parabicicletta. Protezioni laterali autocarro
- Ceratura piattaforma per trasporto via mare
- Cestello vtr in sostituzione dello standard dim 1400x700x1100h
- Cestello vtr in sostituzione dello standard dim 1400x700x1100h con isolamento 1000v
- Elettropompa ausiliaria monofase 220/110 V c.a. – 2.2 kw comprendente quadro elettrico di comando e caricabatteria alimentati da rete esterna
- Elettropompa 12 v per discesa d'emergenza
- Faro di illuminazione 60w sul cestello alimentato dalle batterie in dotazione
- Kit 4 piastre d'appoggio stabilizzatori
- Linea aria/acqua al cestello con attacchi rapidi
- Presa elettrica 12 vcc sul cestello
- Rotolampada calamitato a luce gialla
- Rotolampada doppio su barra 12v
- Rotolampada doppio con segnalazione stradale su barra 12v
- Scritte adesive sul braccio
- Serbatoio carburante ridotto rispetto allo standard
- Scambiatore di calore olio idraulico per climi caldi
- Sponde fisse h 100 mm
- Sponde ribaltabili su 1 lato (dx) h 200 mm
- Sponde ribaltabili su 1 lato (dx) h 200 mm lunghezza pianale
- Strisce retroriflettenti bianche/rosse per autocarro
- Verniciatura climi freddi (bianco ral 9016)
- Verniciatura climi freddi diversa dallo standard (bianco ral 9016)
- Verniciatura diversa dallo standard (bianco RAL 9016)
- Verniciatura extra cabina autoveicolo

